

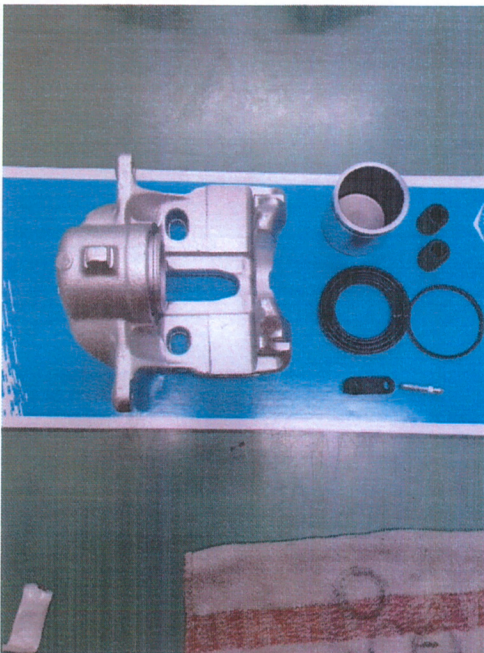
## Opel Omega Bremsattel aufbereiten vorne

### Grundlagen:

- 1) Bei allen Arbeiten ist auf penible Sauberkeit zu achten.
- 2) Es darf nur für Bremsanlagen geeignetes Fett benutzt werden. Z.B. Bremszylinderpaste von ATE.
- 3) Bei keinem der Schritte darf Gewalt angewendet werden.

Es empfiehlt sich einen Reparatursatz zu nehmen der nachfolgende Komponenten enthält.

- Kolben
- Staubmanschette
- Dichtring
- Faltbalg für Schiebestück
- Entlüftungsventil + Staubkappe



### Schritt 1

Bei dem gereinigten Sattel wird das Entlüftungsventil getauscht. Altes Ventil raus, das Gewinde mit Druckluft ausblasen und neues Ventil rein.



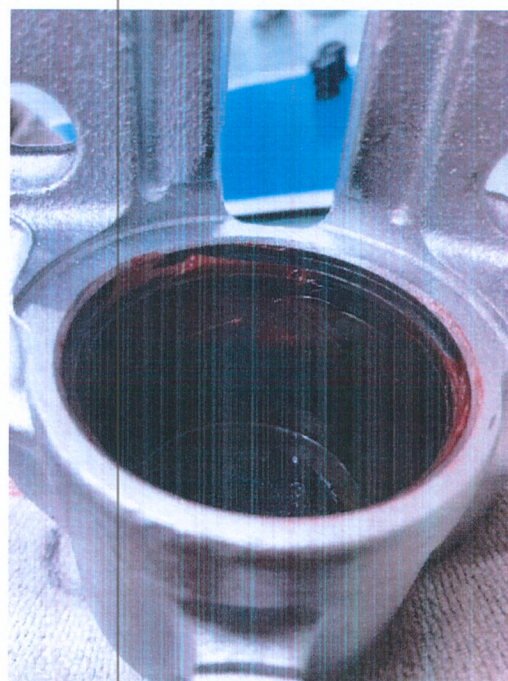
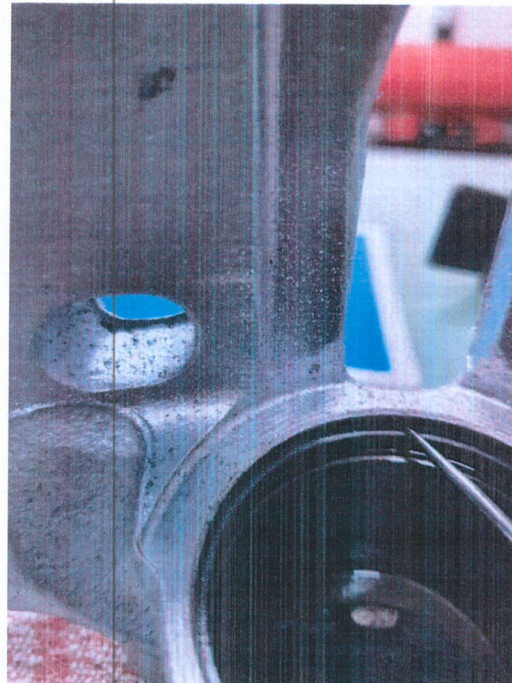
## Schritt 2

Als erstes wird der alte Kolben mit Druckluft aus dem Gehäuse gedrückt. Hierzu am besten einen Lappen zwischen Kolben und der Bremszange legen. Danach entfernt man die alte Dichtung.



## Schritt 3

Im Anschluß reinig man die Kolben Innenseite mit Bremsenreiniger. Danach setzt man die neue Dichtung ein. Dabei ist zu beachten das es 2 Rillen gibt. Die obere ist für die Staubmanschette und in die untere gehört die Dichtung.



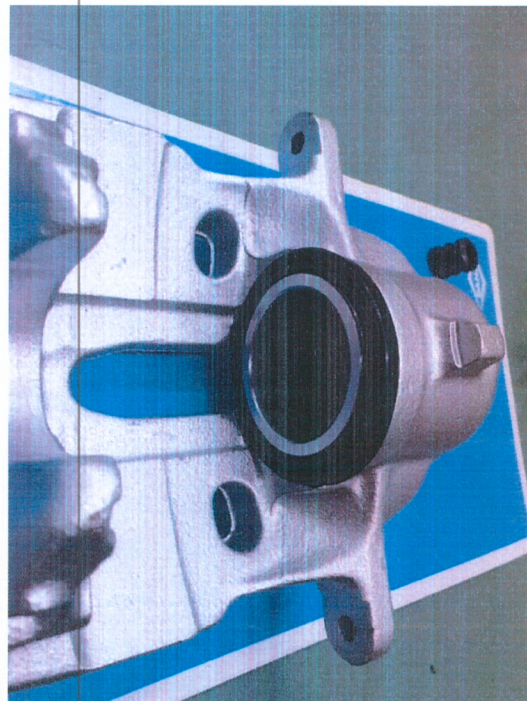
#### Schritt 4

Nun bereitet man den Kolben für den Einbau vor. Erst einfetten und im Anschluß die Manschette von oben nach unten schieben. Dies soweit das der Gummiring unten frei über den Kolben geht damit dieser Rand in die erste Rille vom Bremssattel geschoben werden kann.



#### Schritt 5

Nun fädelt man die untere Kante der Staubmanschette in die obere Rille vom Bremssattel ein. Sitzt dieser richtig drückt man den Kolben in die Führung. Die Staubmanschette wird nun durch den Kolben gesichert. Das Eindrücken geht bei den vorderen Kolben meist ohne Hilfsmittel per Hand.



Nun noch den korrekten Sitz der Manschette überprüfen ..... Fertig